

BOHRLÖCHER
TRAFOHALTERUNG
(Nur bei L)
bis Mod. BJ. 2021

MAGNETISCHER
VERSCHLUSS
BEI KLAPPDECKEL



ERLEICHTERTE
HANDHABUNG DURCH
GRIFFÖFFNUNG

SERVICE-
FREUNDLICH

BOHRLÖCHER
FÜR MONTAGE

SIE BRINGEN IHR AUTO SICHER UND TROCKEN IN EINER GARAGE ODER EINEM CARPORT UNTER? WARUM NICHT AUCH IHREN AUTOMOWER?

WAS IST NEU BEIM SPLIT?

- Stabiler Deckel aus pulverbeschichtetem Aluminium mit zwei Scharnieren zur stabilen Führung
- Magnetverschluss mit Griffknopf zum komfortablen und schnellen Öffnen und Schließen des Klappdeckels
- Kompakt verpackt im stabilen Karton mit den Abmessungen - 950 x 730 x 270 mm / ca. 25kg

Um auf die Stoptaste und das Display von Automowern der Marke Husqvarna auch in Parkposition zugreifen zu können, ist das Mowerhaus mit einem Deckel aus Aluminium, der nach hinten aufgeklappt werden kann, ausgestattet. Auf beiden Seiten des Mowerhauses findet man bei dem Modell „Large“ vorgefertigte Bohrlöcher zur Befestigung des Trafos.

DAS MOWERHAUS SPLIT BIETET DEM MOWER & DER LADESTATION EINEN AUSGEZEICHNETEN SCHUTZ VOR:

- » DIREKTER SONNENEINSTRALUNG
- » HITZESTAU
- » UV-STRALUNG
- » REGEN & HAGEL
- » GRÖßEREN FREMDEINWIRKUNGEN
- » ERDREICH
- » WURZELWUCHS IN DIE LADESTATION
- » GRASWUCHS ZWISCHEN LADESTATION UND MOWERHAUS
- » KLAPPDECKEL FÜR EINEN EINFACHEN ZUGRIFF AUF DEN MÄHER
- » MONTAGEBOHRUNGEN ZUR PROBLEMLÖSEN MONTAGE DES NETZTEILS



SPLIT "MEDIUM"

Husqvarna:

305/310II/315II/405/415X

Maße:

805x620x330mm

SPLIT "LARGE"

Husqvarna:

420/430X/440/450X/520/550

Maße:

a = 880x730x410mm



Das **MOWERHAUS SPLIT** verbindet die gewohnten Eigenschaften des stabilen Fuxbau Mowerhauses mit den Vorteilen einer geteilten Bauweise. Mit wenigen Handgriffen wird aus dem kompakt verpackten Set ein hochwertiges Fuxbau Mowerhaus.

DIE FUXBAU BODENPLATTE:

BODENPLATTE "MEDIUM"

Husqvarna:
305/310II/315II/405/415X
Maße: a = 805x620x3mm

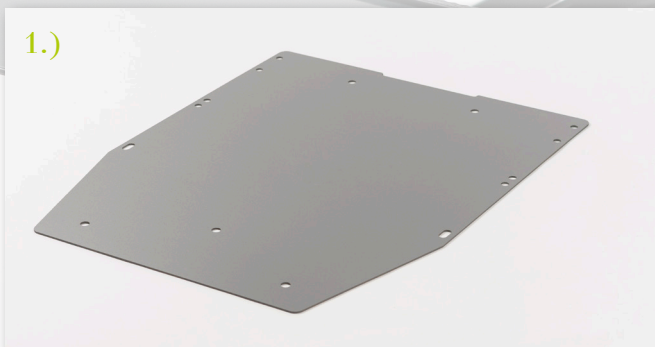
BODENPLATTE "LARGE"

Husqvarna:
420/430X/440/450X/520/550
Maße: a = 880x730x3mm

Die Bodenplatte wird aus Hartschaum gefertigt. Sie ist UV- und witterungsbeständig. Zur Montage unter der Ladestation und dem Fuxbau-Mowerhaus. Bohrlöcher stimmen überein mit der Ladestation und dem Mowerhaus.

DIE BODENPLATTE BIETET DER LADESTATION EINEN AUSGEZEICHNETEN SCHUTZ VOR:

- » ERDREICH
- » WURZELWUCHS IN DIE LADESTATION
- » KEIN GRASWUCHS ZWISCHEN LADESTATION & MOWERHAUS



- 1.) Bodenplatte
- 2.) Bohrlöcher für Trafobefestigung
- 3.) Mowerhaus mit Klappdeckel und Bodenplatte
- 4.) Bohrlöcher Trafohalterung (nur bei L) bis Mod. Bj. 2021

HÄNDLERSTEMPEL