

BOHRLÖCHER
TRAFOHALTERUNG
(Nur bei L & XL)

PVC-KLAPPDECKEL
ZUR PROGRAMMIERUNG DES MOWERS

KANTENSCHUTZ



SERVICE-
FREUNDLICH



ERLEICHTERTER
TRANSPORT

BOHRLÖCHER
FÜR MONTAGE

www.fuxbau-mowerhaus.com

SIE BRINGEN IHR AUTO SICHER UND TROCKEN IN EINER GARAGE ODER EINEM CARPORT UNTER? WARUM NICHT AUCH IHREN AUTOMOWER?

Unser Fuxbau-Mowerhaus wird aus 2mm starkem Stahlblech gefertigt und durch serienmäßige Beschichtung (RAL7016 ANTRAZITGRAU) witterungsbeständig. Das ideale Zuhause für ihren kleinen, treuen Gärtner bei jedem Wetter.

Um auf die Stopptaste und das Display von Automowern der Marke Husqvarna auch in Parkposition zugreifen zu können, ist das Mowerhaus mit einem Deckel aus bruchsicherem, UV beständigem PVC, der nach hinten aufgeklappt werden kann, ausgestattet. Auf beiden Seiten des Mowerhauses findet man bei dem Modell „Large“ vorgefertigte Bohrlöcher zur Befestigung des Trafos.

DAS MOWERHAUS BIETET DEM MOWER & DER LADESTATION EINEN AUSGEZEICHNETEN SCHUTZ VOR:

- >> DIREKTER SONNENEINSTRALUNG
- >> HITZESTAU
- >> UV-STRALUNG
- >> REGEN & HAGEL
- >> GRÖßEREN FREMDEINWIRKUNGEN



MOWERHAUS "MEDIUM"

MOWERHAUS "LARGE"

MOWERHAUS "X-LARGE"

Husqvarna: 105/305/310II/315II/405X/415X
Maße: a = 805x620x330mm

Husqvarna: 420/430X/440/450/520/550
Maße: a = 880x730x410mm

Husqvarna: 435X/535X
Maße: a = 1.090x750x445mm



DIE FUXBAU BODENPLATTE:

BODENPLATTE "LARGE"

Husqvarna:
420/430X/440/450/520/550
Maße: a = 880x730x3mm

BODENPLATTE "MEDIUM"

Husqvarna:
305/310II/315II/405X/415X
Maße: a = 805x620x3mm

BODENPLATTE "X-LARGE"

Husqvarna: 435X/535X
Maße: a = 1.030x750x3mm

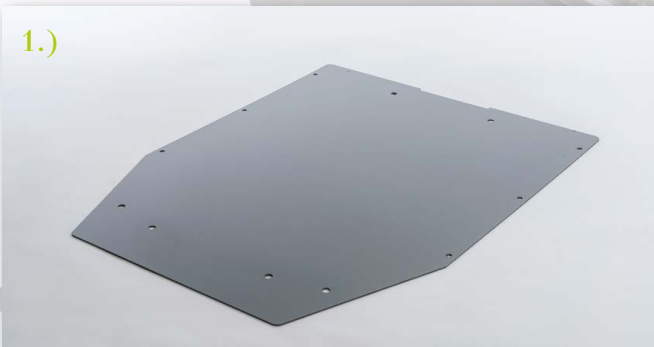
Die Bodenplatte wird aus Hartschaum gefertigt. Sie ist UV- und witterungsbeständig. Zur Montage unter der Ladestation und dem Fuxbau-Mowerhaus. Bohrlöcher stimmen überein mit der Ladestation und dem Mowerhaus.

DIE BODENPLATTE BIETET DER LADESTATION EINEN AUSGEZEICHNETEN SCHUTZ VOR:

- » ERDREICH
- » WURZELWUCHS IN DIE LADESTATION
- » KEIN GRASWUCHS ZWISCHEN LADESTATION & MOWERHAUS

Mower-ALU-Reparaturblech

Für Husqvarna: AM210/220/230X mit Befestigungsmaterial



- 1.) Bodenplatte
- 2.) Bohrlöcher für Trafobefestigung
- 3.) Mowerhaus mit Klappdeckel und Bodenplatte
- 4.) Mower-ALU-Reparaturblech

HÄNDLERSTEMPEL