

DIE FUXBAU BODENPLATTE:

BODENPLATTE "MEDIUM"

Husqvarna: 305, 308V, 310, 312V,
315, 405X, 415X

Maße: a = 805x620x3mm

BODENPLATTE "LARGE"

Husqvarna: 305E + NERA, 310E + NERA,
320 NERA, 405VE (+XE) + NERA, 410VE (+XE) + NERA,
430V(+X) + NERA, 450V (+X) + NERA

Maße: a = 880x730x3mm

BODENPLATTE "X-LARGE"

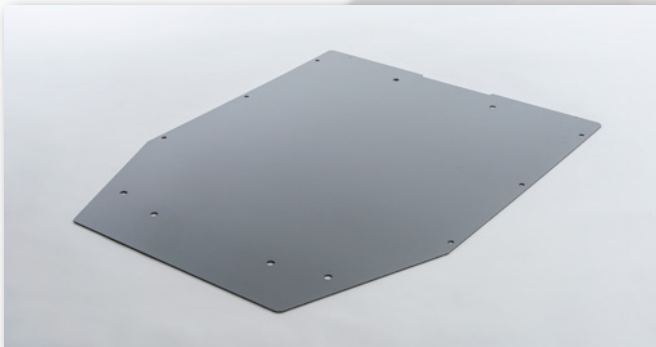
Husqvarna: 435X AWD + NERA,
535 AWD + EPOS

Maße: a = 1.030x750x3mm

DIE BODENPLATTE BIETET DER LADESTATION EINEN AUSGEZEICHNETEN SCHUTZ VOR:

Die Bodenplatte wird aus Hartschaum gefertigt. Sie ist UV- und witterungsbeständig. Zur Montage unter der Ladestation und dem Fuxbau-Mowerhaus. Bohrlöcher stimmen überein mit der Ladestation und dem Mowerhaus.

- » ERDREICH
- » WURZELWUCHS IN DIE LADESTATION
- » KEIN GRASWUCHS ZWISCHEN LADESTATION & MOWERHAUS



- 1.) Bodenplatte
- 2.) Bohrlöcher für Trafobefestigung
- 3.) Mowerhaus mit Klappdeckel und Bodenplatte

HÄNDLERSTEMPEL

